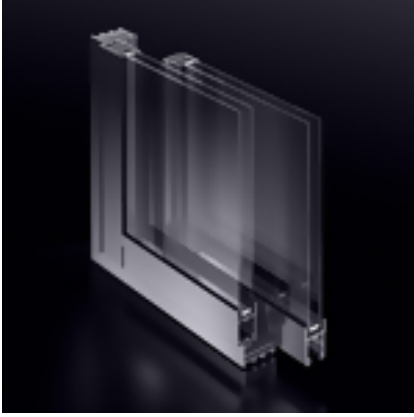


Önceki sistemleri birleştirme: Schüco ASS 32 SC.NI, ASS 32.NI ve ASS 28 SC.NI

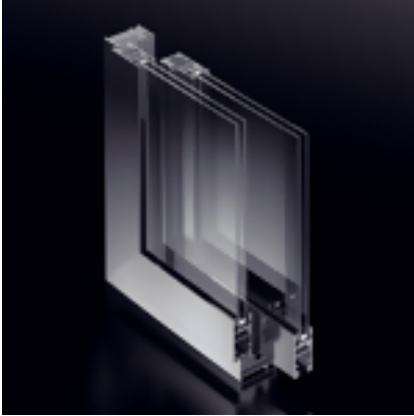
Schüco ASS 32 SC.NI ve ASS 32.NI sistemleri yalıtımlı olmayan sistemlerdir ve iç tasarımda ve ısı yalıtım gerektirmeyen tüm durumlarda sürme kapılar için ekonomik ve düşük maliyetli bir çözüm sunarlar.



ASS 32 SC.NI

Temel yararlar:

- Kanat çerçevesinin dar alın genişlikleri azami ışık girişi sağlar
- Özellikle binaların iç kısımlarına yönelik alüminyum profiller
- Tek el (kilitlenebilir) kollar ile kolay çalıştırma
- Mükemmel sistem uyumluluğu sayesinde iyi seviyede tasarım özgürlüğü; üst pencereler ve spandrel paneller ile de birleştirilebilir
- Düzgün, sessiz çalışma için yataklar üzerinde hareket eden silindirler
- Çift veya üçlü ray tasarımı



Schüco ASS 32.NI

Temel yararlar:

- 65 mm anma derinliği (çift ray) veya 50 mm (üçlü ray)
- Cam kalınlıkları 4 mm (tek cam) ve 18 mm (yalıtım camı)
- İnce kanat alın genişlikleri (69 mm)
- Altı adete kadar sürme kanat, ünitenin azami ölçünün içte ikisine kadar açılabilmesini sağlar
- Azami kanat ağırlığı 90 kg
- Büyük boy üniteler ve daha yüksek kurulum yükseklikleri için opsiyonel yapısal profiller
- Balkon camı olarak da kullanılabilir

Her iki sistem de aynı dış çerçeveyi kullanır. Kanat profiller farklılık gösterir: alından birleşik (ASS 32 SC.NI) ve verev uçlu (ASS 32.NI).